



FITXA TÈCNICA

Espectacle de sala

Tots els públics (recomanat a partir de 6 anys)

Durada: 70 min

Muntatge: inici 1 dia abans de la funció (previsió aproximada: muntatge 16h / desmuntatge 2h)

La companyia:

- equip artístic: 5 persones
- equip tècnic: 3 persones (tècnic de llums , so i rigging)

Espai escènic

o Ample: 10 m

o Fons: 8 m

o Alçada mínima: 7 m

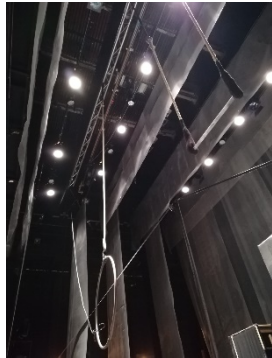
o Terra: sense inclinació, superfície llisa, dura i horitzontal, preferentment de fusta

Rigging / Aparells de circ

La companyia porta tot el material de rigging necessari (truss, eslingues, cables, tensors, connectors, etc) pels aparells aeris de circ

Material de la companyia

Necessitats del teatre



- Truss de 9m per penjar els elements aeris (trapezi fix i cercol aeri)

- Accés a pinta
- 3 punts de 1.000 kg CMU a pinta
- 4 punts de 500 kg CMU a ponts laterals o paret



- Perxa xinesa 6m alçada

- 3 punts de 500 kg CMU a terra o paret



- “Taüt” penjat amb 5 persones

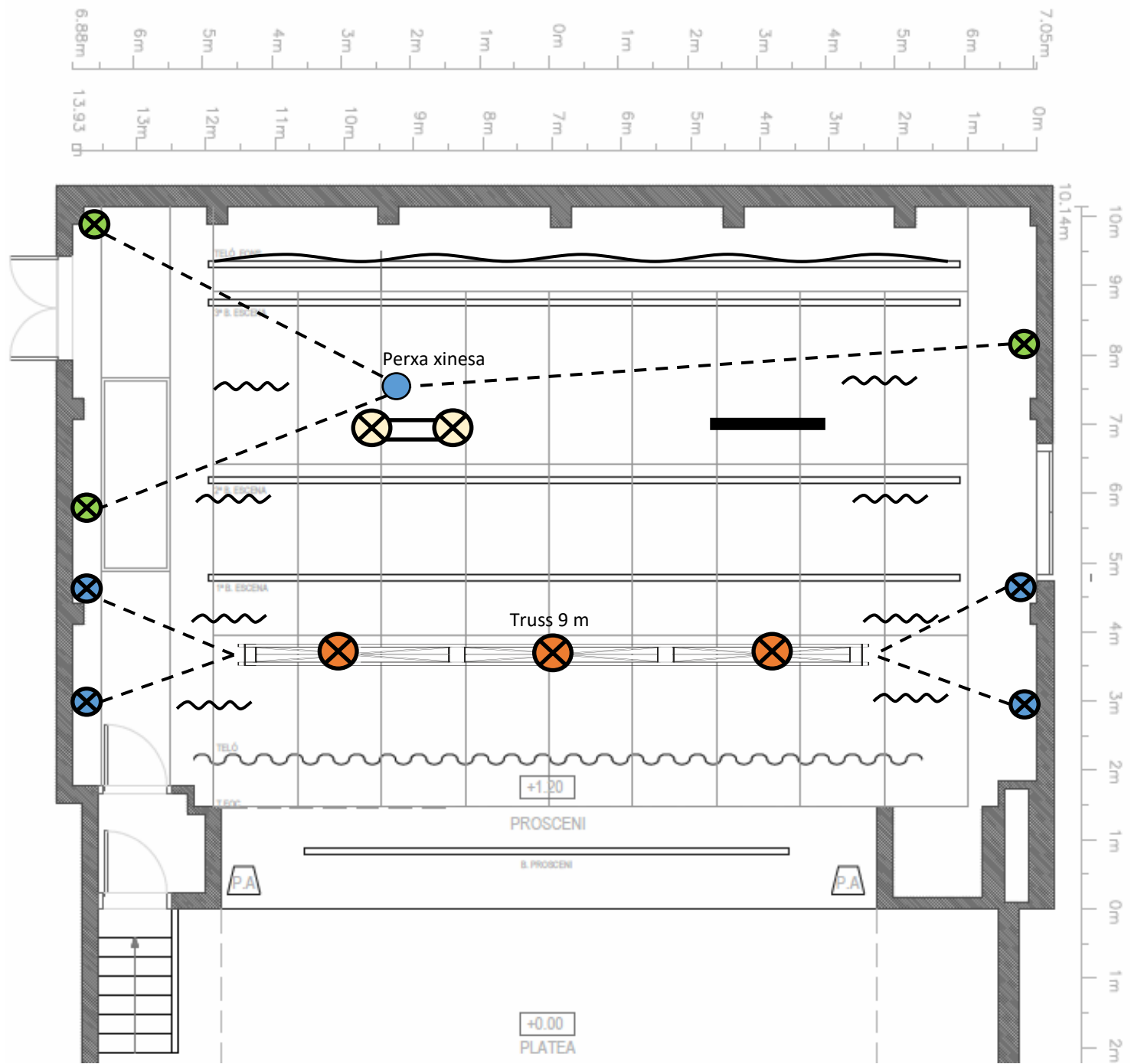
- 2 motors de 1.000 kg cada un

2 Motors
1.000 kg a pinta

Truss: 3 punts
1.000 kg a pinta

Truss: 4 punts 500
kg a ponts laterals
o paret

Perxa xinesa: 3
punts 500 kg a
terra o paret



Maquinaria i càmera negra

Material de la companyia



- Malla mosquitera Natuur Alumini 1,5m per posar sobre teló de fons, cametes i bambolines del teatre amb Holdons Midi Clip Black

- (en cas que el teatre no disposi de pantalla, la companyia pot portar-ne una de 6 x 4m)

Necessitats del teatre

- Penjar la malla sobre les teles de la càmera negra

- Pantalla de cine a 1ª barra de maquinaria, o sobre teló de boca per projectar 3 vídeos durant la funció



- Guia Klein (amb desembarcament/politja a terra) enganxada al truss de la companyia. Per màquina de pluja d'arròs a l'última escena

- Anclar a terra desembarcament/politja per la corda de la guia
- Mopa per recollir 15 kg d'arròs quan acaba l'espectacle

Material de la companyia

- Ordinador portàtil Mac amb Qlab. Fem servir 6 enviaments

So

- Equip de so dimensionat a les característiques de la sala
- 4 monitors:
 - 1 a cada costat de prosceni (2)
 - 1 darrere teló de fons (centrat)
 - 1 fons platea
- 3 micròfons sense fils:
 - 2 de diadema
 - 1 per instrument (TRS)
- Microfonia ambient (depenent de l'espai):
 - 2 micròfons entre el primer i segon carrer
 - 1 micròfon per perxa xinesa

Il·luminació

- 10 ETC SOURCE FOUR 25/50 750 W
- 18 PC 1 kW (amb viseres)
- 21 PAR 64 CP 62
- 4 estructures per carrers (veure plànol)
- Màquina de fum, tipus HAZER
- Connexió DMX 3 Pin per 8 RUSH MH6
- 48 canals de dimmer i taula programable

Projecció

- (compartim amb so) Ordinador portàtil Mac. Sortida video en HDMI

- Projector que cobreixi tot l'espai escènic (fem projeccions a diferents alçades de l'escenari)

Plànol Il·lums



Escenografia i atrezzo

- 2 corporis amb rodes per projeccions
- Taüt
- Atrezzo divers

Muntatge, desmuntatge, assajos, personal tècnic

- El muntatge de rigging, llums, so i escenografia es farà el dia anterior a la primera funció . Si no és possible, poseu-vos en contacte amb nosaltres per fer les adaptacions necessàries.
- Personal tècnic del teatre: 2 tècnics de llums, 2 maquinistes, 1 tècnic de so
- Personal de càrrega i descàrrega: no necessari en cas que el personal tècnic ajudi. Es realitza en 30 min (Mercedes Sprinter llarga)

Altres necessitats

- Pàrquing per 2 furgonetes
 - Mercedes sprinter llarga amb 3 tècnics + escenografia
 - Vw Transporter amb 5 persones
- Camerins amb: taules, cadires, planxa, lavabos i dutxes per 8 persones
- Aigua mineral per 8 persones, durant muntatge, funció i desmuntatge

NOTA PER AL/LA RESPONSABLE TÈCNIC/A

Tenim la possibilitat d'adaptar l'espectacle a l'espai. No dubteu en posar-vos en contacte amb nosaltres
Es prega a la direcció tècnica dels teatres l'enviament del contra-rider, confirmant l'existència del material necessari.

VIDEOS DE L'ESPECTACLE

Vídeo curt (1:30 min):

<https://youtu.be/RCXY90jUXr8>

Vídeo obra sencera:

<https://vimeo.com/674358413>

Contrasenya: 26sotrac

CONTACTE

ATENEU POPULAR 9 BARRIS c/.Portlligat 11-15 - 08042 Barcelona

Tel.: +34 93 353 95 16 <http://www.ateneu9b.net>

Guillem Pizarro produccio@ateneu9b.net 659 84 65 20