



## FICHA TÉCNICA

Espectáculo de sala

Todos los públicos (recomendado a partir de 8 años)

Duración: 55 min

Montaje: previsión aproximada montaje 16h / desmontaje 2h (inicio montaje 1 día antes de la función)

La compañía:

- equipo artístico: 5 personas
- equipo técnico: 3 personas (técnico de luces, sonido y rigging)

### Espacio escénico

o Ancho: 10 m

o Fondo: 8 m

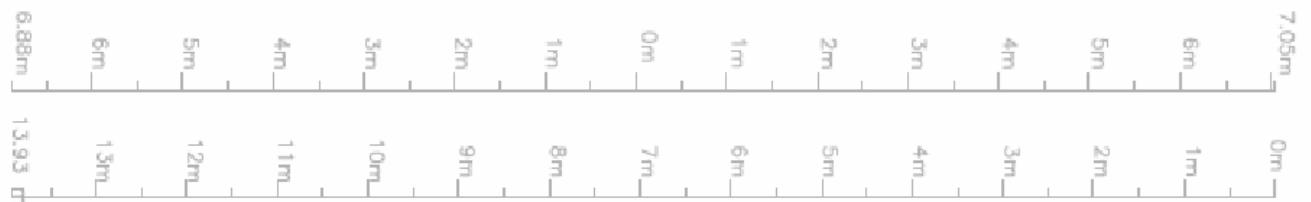
o Altura: 8 m






o Suelo: sin inclinación, superficie lisa, dura y horizontal, preferentemente madera

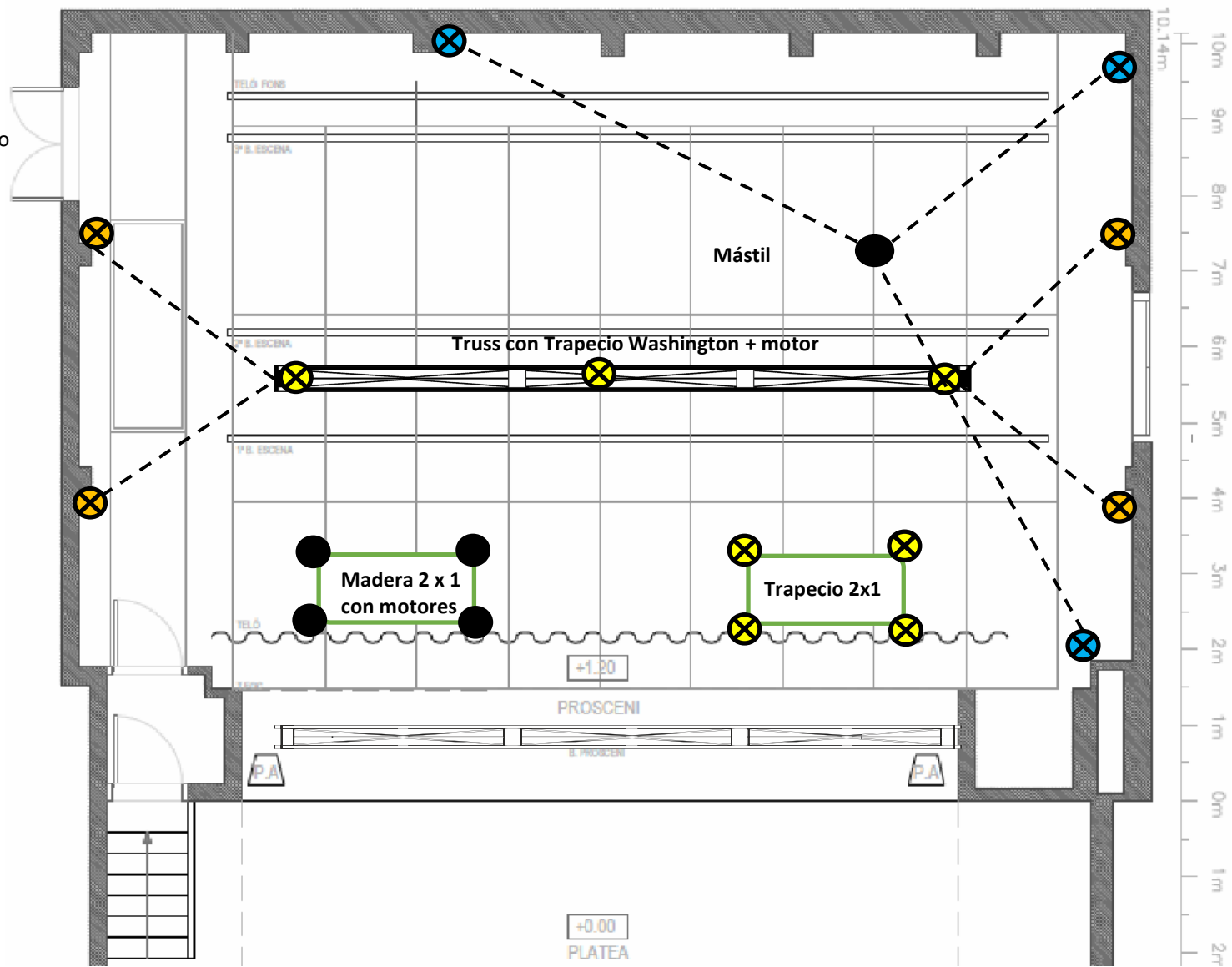
## Rigging / Aparatos de circo


La compañía lleva todo el material de rigging necesario (truss, eslingas, cables, tensores, conectores, etc) para los aparatos aéreos de circo

Aparatos de circo	Material de la compañía	Necesidades del teatro
Madera colgada 2 x 1	<ul style="list-style-type: none"><li>Cuerdas y mosquetones</li></ul>	<ul style="list-style-type: none"><li><b>4 motores de 500 kg a peine</b></li><li>Control desde escenario (o vía intercom con técnico de la compañía que está en el escenario)</li></ul>
Trapezio Washington	<ul style="list-style-type: none"><li>Trapezio Washington + motor</li><li>Truss para colgar todo el sistema</li><li>Cables + eslingas + conectores + tensores para colgar truss</li></ul>	<ul style="list-style-type: none"><li>Acceso a peine</li><li>3 puntos de 500 kg CMU a peine</li><li>4 puntos de 500 kg a puentes laterales (o pared en altura)</li><li><b>Toma de corriente de 16A trifásico a escenario para control del motor</b></li></ul>
Mástil	<ul style="list-style-type: none"><li>Tensores + cables</li></ul>	<ul style="list-style-type: none"><li>3 puntos de 500 kg CMU a suelo o pared</li></ul>
Trapezio de 4 puntos (estructura hierro 2 x 1)	<ul style="list-style-type: none"><li>Cables + eslingas + conectores + tensores</li></ul>	<ul style="list-style-type: none"><li>Acceso a peine</li><li>4 puntos de 500 kg CMU a peine</li><li>4 puntos de 500 kg a puentes laterals (o pared en altura)</li></ul>
Otros <ul style="list-style-type: none"><li>Maderas 2 x 1 colgadas</li></ul>	<ul style="list-style-type: none"><li>Cuerdas + conectores</li></ul>	<ul style="list-style-type: none"><li>Acceso a peine</li><li>2 puntos de 500 kg CMU a peine</li></ul>



-  puntos 500 kg a peine
-  puntos 500 kg a puente laterales o pared en altura
-  puntos 500 kg a suelo o pared
-  tensores
-  4 motores (del teatro) 500 kg a peine





Madera colgada 2x1  
(4 motores)

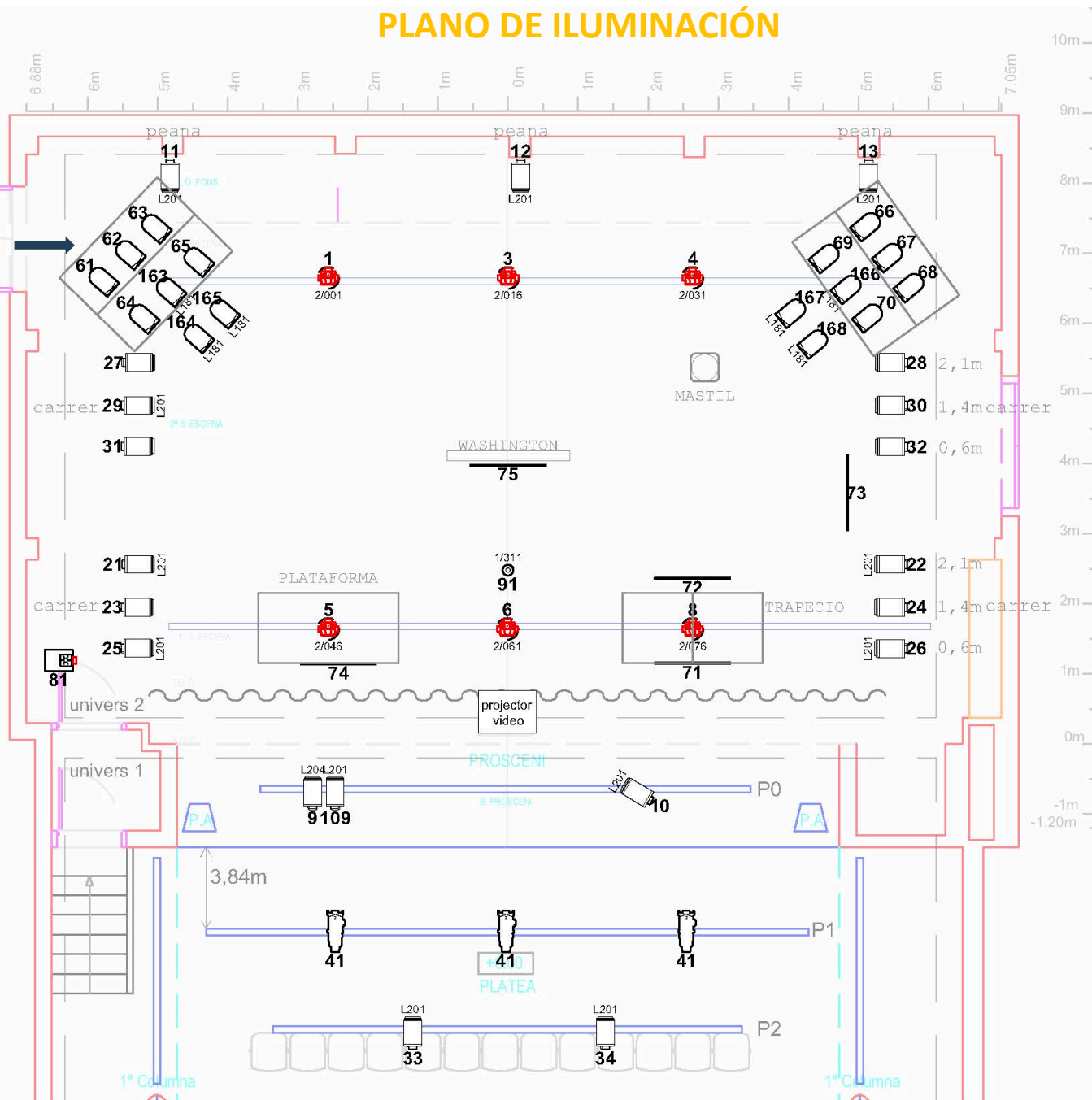
Mástil

Trapecio 2x1

Trapecio Washington  
(motor compañía)

# PLANO DE ILUMINACIÓN

Estructuras de la cia



ateneu  
popular  
9b:

espectacle:

**glatir**

- 6 RUSH MH 6 Wash(cia)
- 20 PC 1 kW
- 16 PAR 64 #5
- 3 RETALL 1 kW 25/50
- 5 FLUORESCENTS(cia)
- 1 GUIRNADES(cia)
- 1 HAZER
- 1 projector video

4 estructures de carrer  
3 peanes  
40 ch dimmer

	Material de la compañía	Necesidades del teatro
<b>Sonido</b>	<ul style="list-style-type: none"> <li>• Ordenador portatil MAC con Qlab</li> <li>• Tarjeta de 4 canales</li> </ul>	<ul style="list-style-type: none"> <li>• Equipo de sonido dimensionado a las características de la sala</li> <li>• 2 monitores mínimos (1 a cada lado)</li> <li>• 1 micrófono ambiente lado derecho escenario</li> </ul>
<b>Proyección</b>	<ul style="list-style-type: none"> <li>• (compartimos con sonido) Ordenador portatil MAC con Qlab. Salida video en HDMI</li> </ul>	<ul style="list-style-type: none"> <li>• Proyector 8.000 lúmenes</li> <li>• Proyección de letras blancas sobre telón de fondo en caso de que sea liso, si no preveer telón liso (proyección de 3m x 3m)</li> </ul>
<b>Cámara negra</b>		<ul style="list-style-type: none"> <li>• Dependerá de la situación de los aparatos aéreos</li> <li>• Óptimamente en italiana 10 m x 8 m</li> </ul>
<b>Iluminación</b>	<ul style="list-style-type: none"> <li>• Mesa de luces</li> <li>• 5 fluorescentes inalámbricos</li> <li>• Guirnaldas</li> <li>• 6 móviles rush mh6</li> </ul>	<ul style="list-style-type: none"> <li>• Conexión dmx 5 puntas</li> <li>• 20 PCs de 1kW</li> <li>• 16 PARs #5</li> <li>• 3 Recortes 1 kW 25/50</li> <li>• 1 Máquina de humo (haze)</li> <li>• 4 estructuras de calles (3 niveles)</li> <li>• 3 peanas</li> <li>• 40 ch de dimmer</li> </ul>



## Montaje, desmontaje, ensayos y personal técnico

- Personal técnico del teatro: 2 técnicos de luces, 2 maquinistas, 1 técnico de sonido
- Personal de carga y descarga: no necesario en caso de que el personal técnico nos ayude. Se realiza en 30 minutos (Mercedes Sprinter larga)
- Tenemos la posibilidad de adaptar el espectáculo al espacio. No duden en poneros en contacto con nosotros.
- Pedimos a la dirección técnica del teatro el envío del contra-rider, confirmando la existencia del material necesario.
- Control luces, sonido y proyección en cabina
- Control motores (de la cia y del teatro) en el escenario

## Otras necesidades

- Aparcamiento 2 furgonetas
  - Mercedes sprinter larga con 3 técnicos + escenografía
  - Vw Transporter con 5 personas
- Camerinos con: mesas, sillas, plancha, lavabos y ducha para 8 personas
- Agua mineral para 8 personas, durante montaje, función y desmontaje

## CONTACTO

ATENEU POPULAR 9 BARRIS c/.Portlligat 11-15 - 08042 Barcelona

Tel.: +34 93 353 95 16 <http://www.ateneu9b.net>

Guillem Pizarro [produccio@ateneu9b.net](mailto:produccio@ateneu9b.net) 659 84 65 20