



FITXA TÈCNICA

Espectacle de sala

Tots els públics

Durada: 1 h

Muntatge: inici 1 dia abans de la funció (previsió aproximada: muntatge 14h / desmuntatge 2h)

La companyia

- equip artístic 5 persones

- equip tècnic 3 persones (tècnic de llums, so i rigging)

Espai escènic

o Amplada mínima: 10 m

o Fons: 10 m

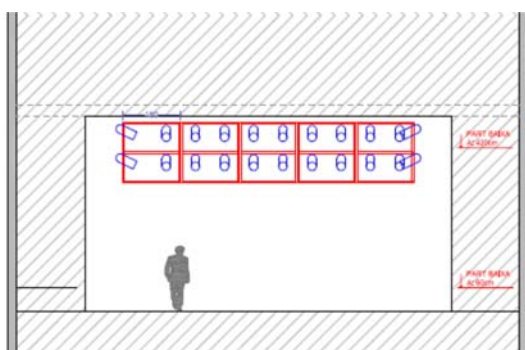
o Alçada mínima: 9 m

o Terra: sense inclinació, superfície llisa, dura i horitzontal, preferentment de fusta

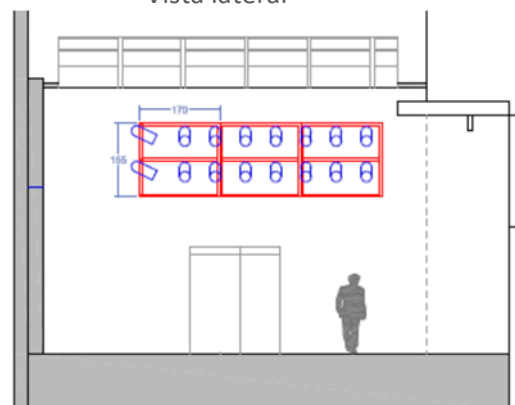
Escenografia

- o Estructura de ferro en forma de U (alt 155 cm / ample 750 cm / fons 510 cm)
 - o Penjada de 4 motors de 1.000 kg (es mou durant l'obra)
 - o A l'estructura hi pengem els focus
- o Material que porta la companyia
 - o Estructura certificada
 - o Eslingues per penjar-la
 - o Linòlium 6m x 6,50m
 - o Escenografia i atrezzo divers
- o Material que demanem al teatre
 - o Accés a pintura
 - o 4 motors puntuals de 1.000 kg amb control a escenari (per poder moure l'estructura durant la funció)

Vista frontal



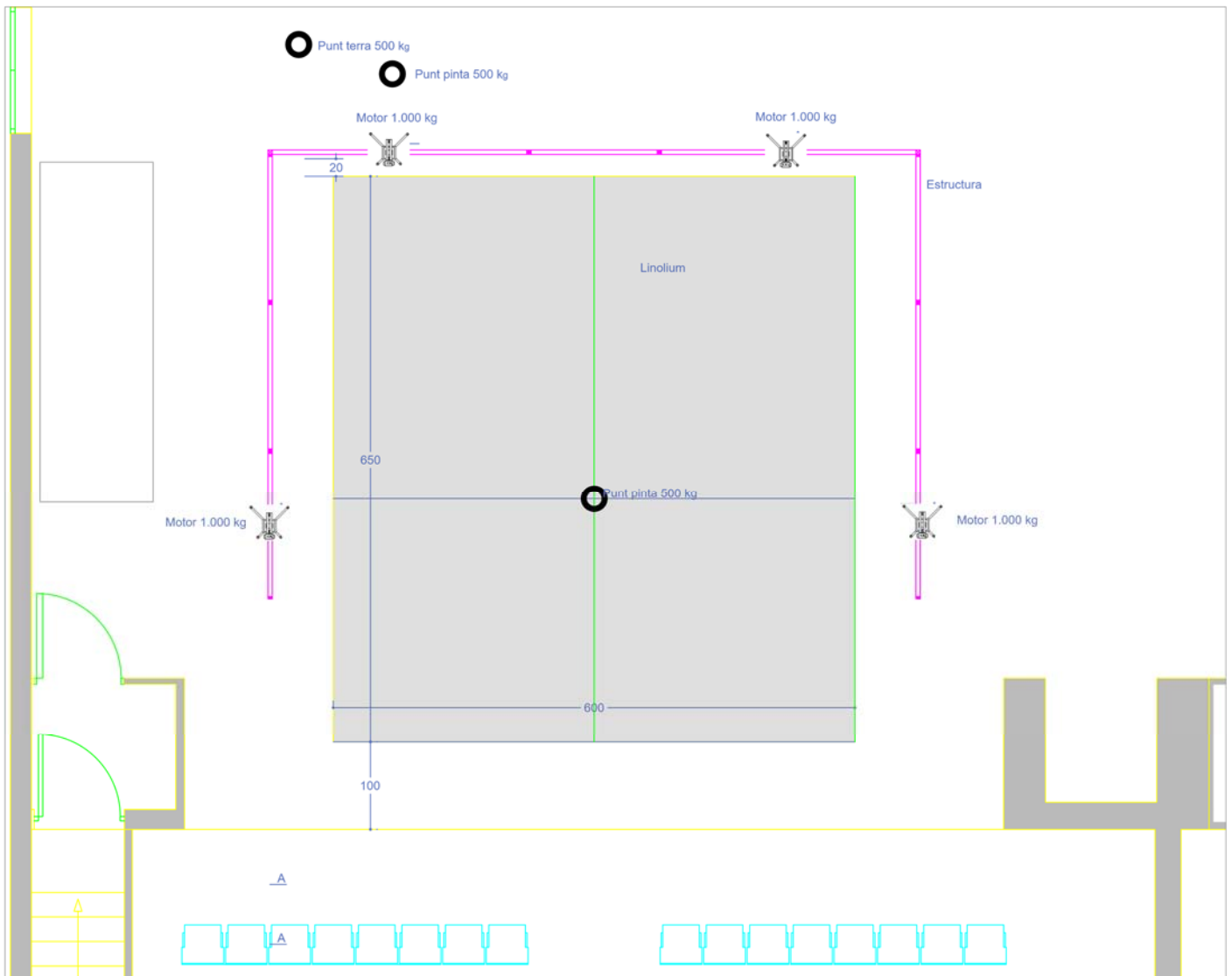
Vista lateral





Rigging / Aparells de circ

- 1 polispast central
 - 2 punts a pinta de 500kg CMU
 - 1 punt a terra de 500kg CMU
- Material que porta la companyia
 - Tot el material de rigging necessari per fer els punts i per muntar el polispast
- Material que demanem al teatre
 - Accés a pinta
 - 2 punts de pinta de 500 kg CMU
 - 1 punt a terra de de 500 kg CMU



Maquinaria i càmera negra

- Muntarem una mitja alemana i teló de fons en funció de l'ubicació de l'escenografia

So

- Material que porta la companyia
 - 1 micro 58
 - 1 canon/canon llarg blanc
 - 1 peu de micro blanc
 - Ordinador + targeta de so
- Material que demanem al teatre
 - Equip de so correctament dimensionat a las característiques de la sala i amb una cobertura uniforme a tota la zona del públic.
 - Altaveu extra per col·locar darrera públic
 - 2 monitors a l'escenari
 - Taula de mescles
 - 3 DI
 - 2 intercoms a escenari i 1 a cabina

Il·luminació

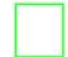





Adjuntem plànol genèric de llums que correspon al muntatge al Ateneu Popular 9 Barris.

Fem adaptacions a l'espai d'actuació:

- Material que porta la companyia
 - Taula de llums amb dmx
 - Cablejat per llums estructura
 - 6 mangueres socapec (amb pops mascle i femella) de 25m
- Material que demanem al teatre
 - Focus implantació show
 - Extra mangueres per arribar a dimmer
 - Extra cablejat per llums estructura
 - Dmx a taula
 - Màquina de fum de partícules (tipus Antari HZ500 o similar)
 - Peana per 1 focus a terra
 - Dimmers necessaris

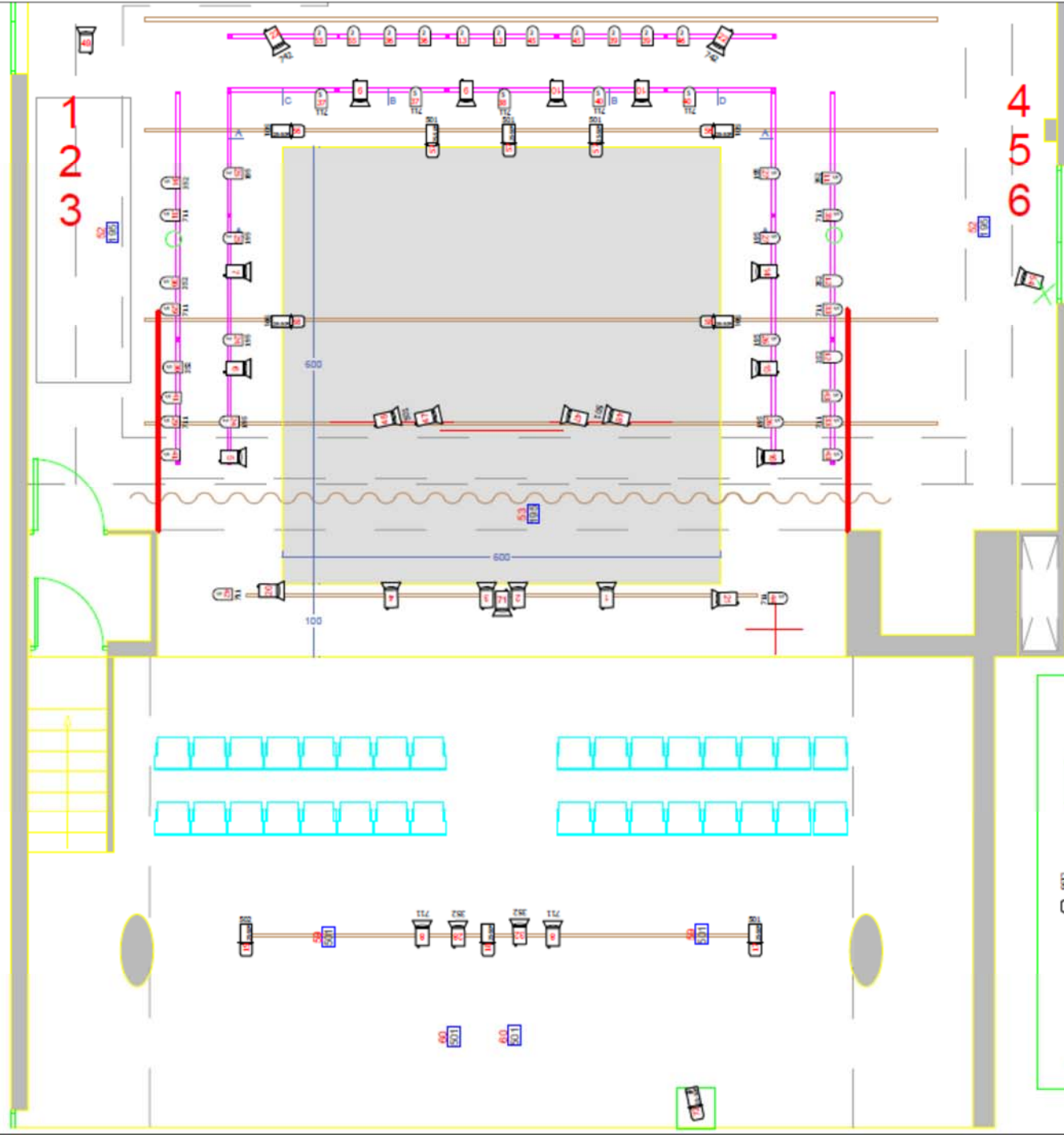
NU Animal Religion

LLEGENDA

-  TRIPODE
-  PEANA
-  PC 1kw RJ
RETALL 1KW 310H RJ
PAR 1KW
-  CYC 1KW
-  MÀQUINA DE PARTICULES
adequada a l'espai
-  ventiladors dimmer

1
2
3

4
5
6



Muntatge, desmuntatge i assajos

El muntatge de llums, so i escenografia es farà el dia anterior a la primera funció .

Si no és possible, no dubteu en posar-vos en contacte amb nosaltres per fer les adaptacions necessàries.

Altres necessitats

- Pàrquing per 2 furgonetes
- Camerinos amb: taules, cadires, planxa, lavabos i dutxes per 8 persones
- Aigua mineral per 8 persones, durant muntatge, funció i desmuntatge

NOTA PER AL/LA RESPONSABLE TÈCNIC/A

Tenim la possibilitat d'adaptar l'espectacle a l'espai. No dubteu en posar-vos en contacte amb nosaltres

Es prega a la direcció tècnica dels teatres l'enviament del contrarider, confirmant l'existència del material necessari.

VIDEOS DE L'ESPECTACLE

Vídeo curt (1 min):

https://www.youtube.com/watch?time_continue=9&v=nHGMjxmt0as

Vídeo llarg:

<https://vimeo.com/312525877>

Contrassenya: Nu

CONTACTE

ATENEU POPULAR 9 BARRIS c/.Portlligat 11-15 - 08042 Barcelona

Tel.: +34 93 353 95 16 <http://www.ateneu9b.net>

Guillem Pizarro produccio@ateneu9b.net 659 84 65 20